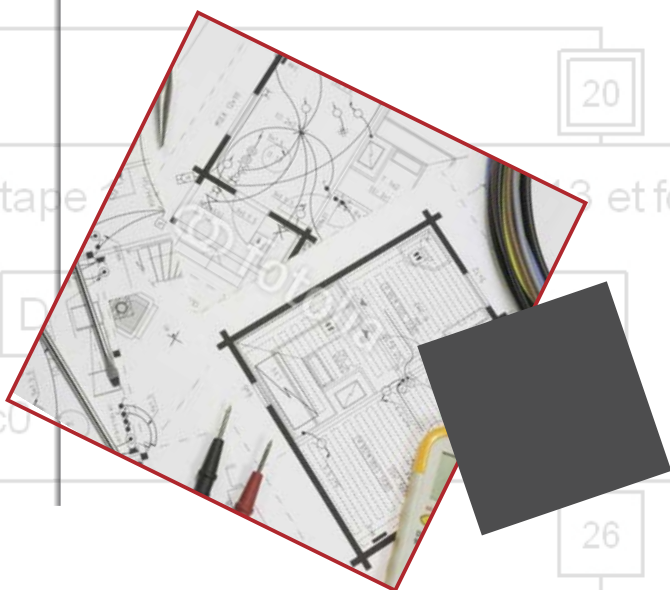


# *i2εa*

## GÉNIE ÉLECTRIQUE



Étude, Réalisation  
et Maintenance  
de Projet Industriel



*Fort d'une expérience de 23 ans dans le monde du service en génie électrique, la direction d'I2EA avec ses collaborateurs se mobilisent et vous proposent un ensemble de solutions et de services en adéquation avec vos exigences, qu'il s'agisse de travaux neufs, de travaux d'adaptation, de rénovation ou encore d'entretien courant.*



## **Nos expertises et solutions à vos côtés**

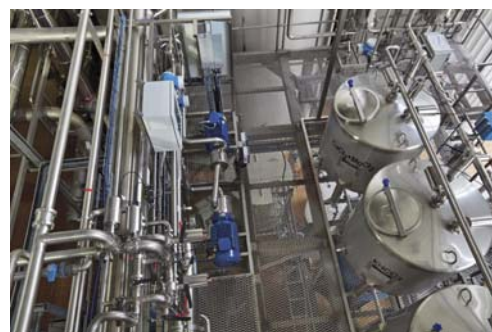


### **Ingénierie électrique / BE**

- Conception électrotechnique HTA - BT
- Calcul de câble sous TRCIEL - Elec Calc
- Étude et réalisation de schémas sous DAO
- Étude et proposition de solutions
- pour maîtriser ses dépenses énergétiques

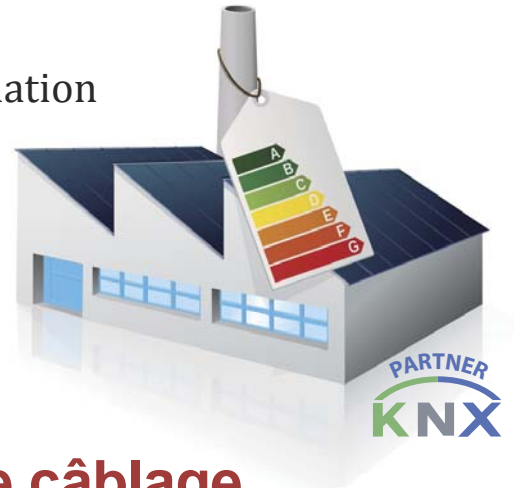
### **Automatisme de procédés**

- Analyse et définition des besoins
- Analyse fonctionnelle et organique
- Développement et programmation
- Essais en plate-forme et mise en service sur site



## Efficacité énergétique

- Étude énergétique pour mise en place de variation de vitesse
- Suivi et bilan énergétique
- Gestion optimisée des bâtiments



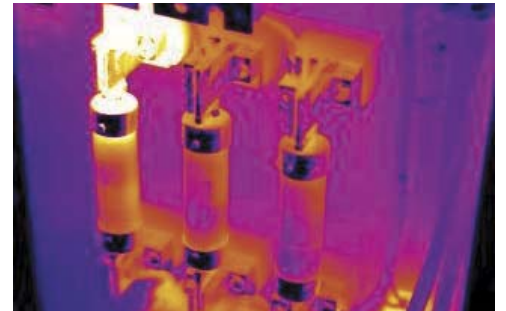
## Atelier de câblage et montage sur site

- Réalisation de coffret, pupitre et armoire dans nos ateliers
- Gestion de motorisation
- Réseau électrique de site



## Thermographie

- Contrôle des installations électriques
- Aide à l'optimisation de process
- Contrôle préventif de maintenance sur pièce en mouvement



*La politique d'I2EA est de répondre aux attentes et besoins de ses clients mais aussi de leur proposer des organisations de projets efficaces, des solutions techniques innovantes et attractives, et de réaliser celles-ci dans le respect des budgets, des délais et de la qualité requise. Cela nous permet d'être connu et reconnu de nos clients, de les fidéliser et de pérenniser notre entreprise.*

# Moyens Spécifiques

Afin d'assurer à nos clients une réactivité et un travail d'analyse de qualité en vue de diminuer les arrêts de production, I2EA a investi dans des appareils de contrôle :

- **Caméra thermique TI200** de chez FLUKE.
- **Enregistreur triphasé** de courant jusqu'à 2500A  
(3 modules FLK A3001 FC de Fluke)
- **Multimètre enregistreur TRMS** industriel avec courbe 289 de Fluke
- **Contrôleur d'installation électrique CA6116** de Chauvin Arnoux.



## Secteurs d'activités

Manufacturier

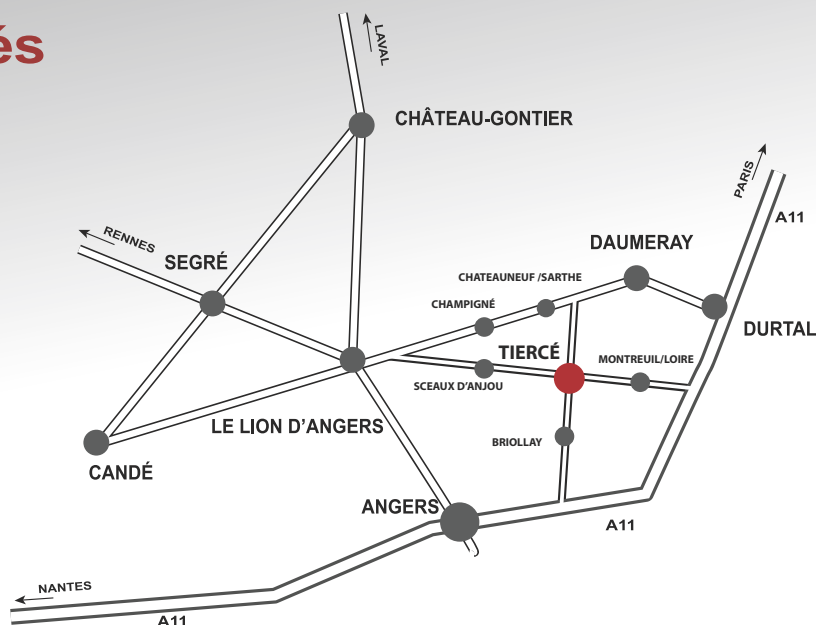
Agro-alimentaire

Environnement

Manutention

Automobile

Métallurgie



[www.i2ea.fr](http://www.i2ea.fr) ■ [contact@i2ea.fr](mailto:contact@i2ea.fr)



ZA DES LANDES - 49125 TIERCÉ

02 41 42 60 48